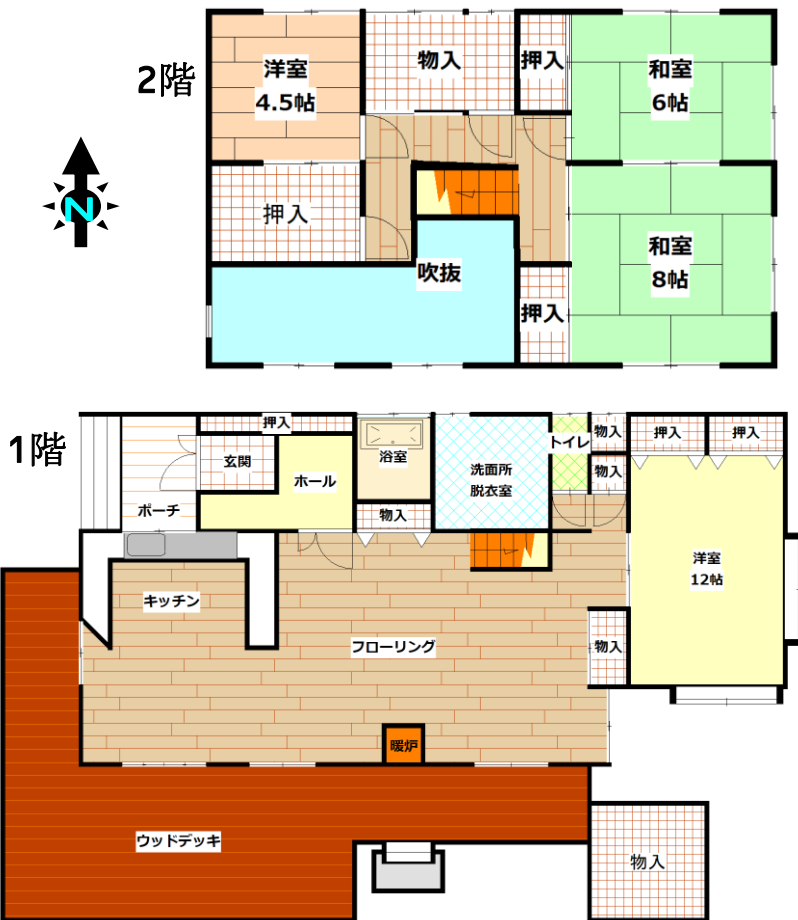


吹き抜けリビング！！ 高級感あり、こだわりの別荘



バルコニー・トイレリフォーム済み



十文字平 拡大図



物件種別 **中古別荘**

所在名称 **蓼科ビレッジ十文字平**

価格 **1,450万円**

所在	長野県茅野市北山 5513番地66 185		
交通	中央道諏訪インターより車で約25分 中央線茅野駅より車で約20分		
土地	1,705.14 m ²	私道負担 有 (無)	
	515.80 坪	接道状況 西4m	
建物	木造 鉄筋コンクリート造 亜鉛メッキ鋼板葺 3建建		
	1階 120.48m ² 2階 63.76m ² 床下 24.84m ²		
	合計 209.08 m ²	(63.25坪)	
築年	1992年10月	間取り	4LDK
所有権	現況	空家	
借地権	○	引渡し	相談
地目	原野	上水道	○
用途地域	無指定	下水道	合併浄化槽
都市計画	未線引き	水洗	○
建ぺい率	30%	電気	○
容積率	50%	ガス	個別プロパン
環境	別荘地	電話	
地勢	平坦		
備考	地代	154,500円/年	計 358,870円
	管理費	105,600円/年	
	水道基本料	32,670円/年	
	メーター使用料	3,300円/年	
	上水道整備充実費	10,000円/年	
	LCV(任意)	30,360円/年	
	固定資産税・都市計画税	59,600円/年	

長野県知事免許 (5) 4423



信州土地建物(株)

茅野市仲町16番地32号トウビル2階
TEL 0266-82-0325
FAX 0266-82-0574
ホームページ <http://www.shinshu-chino.com/>
E-mail info@shinshu-chino.com

仲介手数料	無	取引態様	売主
-------	---	------	----

物件種別

中古住宅

物件種別

中古住宅

建売住宅

住宅地

別荘地

営業用地

別荘

中古別荘

ペンション

ホテル

プチホテル

保養所

リゾートマンション

用途地域		環境	
無指定	地目	住宅地	
1種住宅	宅地	ペンション街	
2種住宅	原野	リゾート地	
住専	雑種地	別荘地	
商業地	山林	空家	
1種低層	田	更地	
ガス	畑	上物付	水洗
個別プロパン		居住中	○
都市ガス		営業中	×
			簡易水洗
	建ぺい率	容積率	
上水	30	40	下水
○	40	50	○
×	60	100	×
井戸	70	200	個別浄化槽
	100	300	合併浄化槽
	50		汲取り
			引込可
未線引	平坦	即	
区域内	高台		

※このマップは概要紹介図です。図面と現況が異なる場合は現況優先となります。